

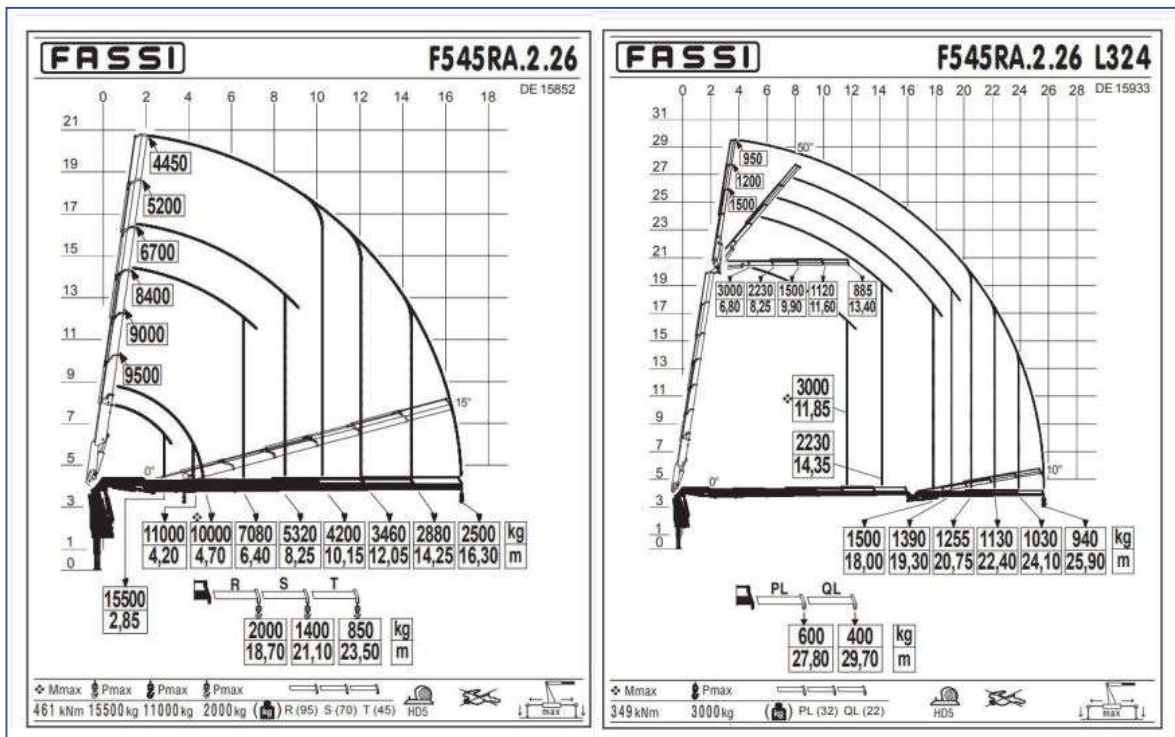
DER NEUE VOLVO FH540 6x4 (X-Track) / 53 Metertonnen FASSI Kran



Rot: Kran max ausgefahren ab Stützen

Schwarz: Stützen max ausgefahren

Lastdiagramme



Einige Spezialitäten des neuen Kranfahrzeugs

- 6x4 (X-Track, ein hydraulisch zuschaltbarer Frontantrieb mit Sperre) mit gelenkter Nachlaufachs für optimale Traktion und maximale Wendigkeit
- Als Ladebrücken-Fahrzeug mit oder ohne Anhänger oder als Sattelaufleger einsetzbar
- Fly-Jib (Knickarm)
- 2 t Seilwinde
- Reichweite voll abgestützt ca. 22 m bzw. 29 m